

Anleitung Corona-Schnelltest

Getestet wird mit Schnelltestkit JOYSBIO Tianjin Biotechnology Co., Ltd. – SARS-VoV-2 Antigen Rapid Test (Colloidal Gold).

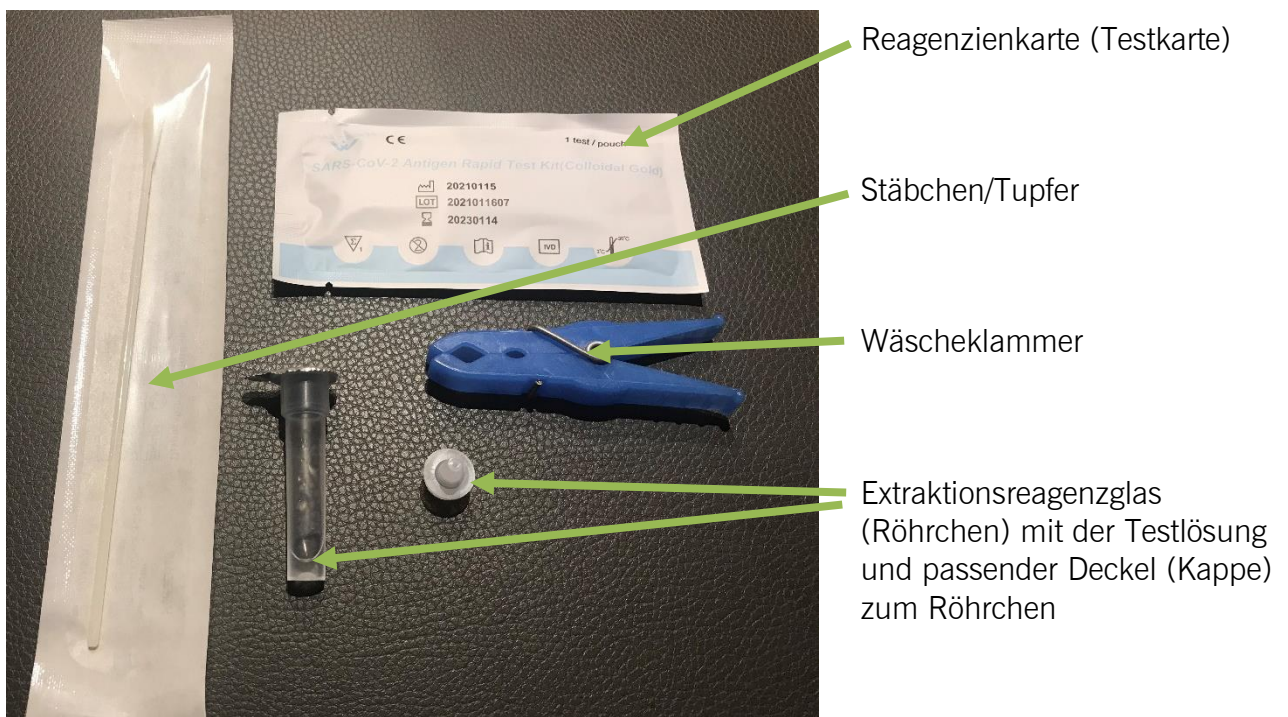
Bei Rückfragen zur Durchführung der Corona-Schnelltest wenden Sie sich bitte an Herrn Thomas Noack (07381/182-151) oder an Frau Rebecca Hummel (07381/182-168)

Schritt 1: Vorbereitung

Bevor Sie die Probe entnehmen, müssen Sie die Hände gründlich waschen oder desinfizieren. (Handschuhe sind bei einer Selbstentnahme nicht notwendig). Führen Sie den Abstrich an einem möglichst sauberen Platz durch. Auch ein Spiegel kann hilfreich sein.

Benötigtes Material:

Folgendes Material liegt dem Testkit bei:



Schritt 2: Tupfer entnehmen

Öffnen Sie die Verpackung des Stäbchens an der Stelle an der der Pfeil abgebildet ist und nehmen Sie das Stäbchen am Griff heraus. **Dabei den Tupferkopf nicht berühren!**

Hier öffnen

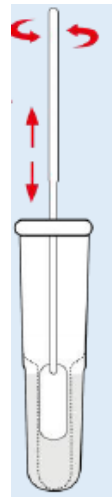


Schritt 3: Abstrich entnehmen

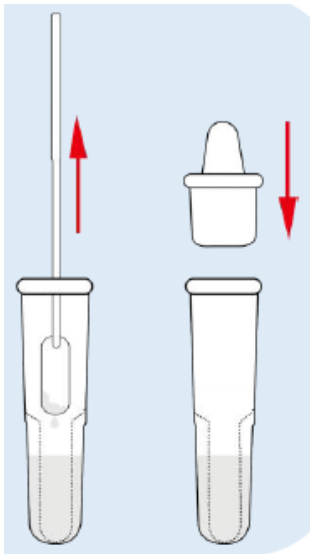
Um den Abstrich zu entnehmen, nehmen Sie die Maske ab. Neigen Sie den Kopf leicht nach hinten und führen Sie den Tupfer unter sanftem Drehen ca. 2 bis 2,5 cm tief in ein Nasenloch ein, bis Sie einen leichten Widerstand spüren. Drehen Sie den Tupfer anschließend fünfmal hin und her. Mit dem gleichen Tupfer, direkt im Anschluss, den Vorgang im zweiten Nasenloch wiederholen. Achten Sie darauf den Tupferkopf nicht mehr zu berühren.

Schritt 4: Tupfer im Röhrchen schwenken

Die Folie am Röhrchen entfernen. Führen Sie den Tupfer in das Röhrchen, bis der Tupferkopf den Boden des Reagenzglases berührt. Drehen Sie den Tupfer etwa 20 Sekunden lang im Reagenzglas **ohne Flüssigkeit zu verschütten**.



Schritt 5: Tupfer ausdrücken



Heben Sie den Tupfer anschließend im Röhrchen wieder etwas hoch und drücken Sie das Röhrchen auf Höhe des Tupferkopfes zusammen, um den Tupfer möglichst vollständig auszudrücken. Ziehen Sie den Tupfer ganz aus dem Röhrchen und stecken ihn direkt kopfüber zurück in die Verpackung.

Schließen Sie anschließend die Kappe des Reagenzglases und drücken Sie diese fest auf das Röhrchen, es ist kein Einfädeln oder Verdrehen notwendig.

Schritt 6: Mischen der Flüssigkeit



Mischen Sie die Flüssigkeit im Reagenzglas gründlich, indem Sie an den Boden des Reagenzglases schnippen oder das Röhrchen mehrmals leicht zusammendrücken. Klemmen Sie die Wäscheklammer an das Reagenzglas um dieses abzustellen.

Schritt 7: Öffnen der Reagenzienkarte (Testkarte)

Reißen Sie den Aluminiumfolienbeutel der Reagenzienkarte auf. Nehmen Sie die Testkarte heraus und legen Sie diese auf eine saubere Oberfläche.



Schritt 8: Flüssigkeit auf Reagenzienkarte geben



Drehen Sie das Reagenzglas über dem Probenloch der Testkarte auf den Kopf und drücken Sie das Reagenzglas vorsichtig zusammen, so dass **genau drei Tropfen** der Probenlösung in das Probenloch der Testkarte fallen.

Beobachten Sie das Ergebnis der Testkarte **15-20 Minuten lang**, aber nicht länger und bewegen Sie die Testkarte nicht.

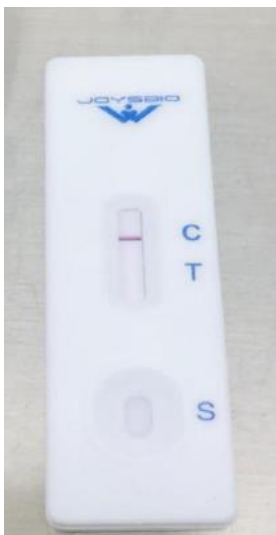
Nach über 20 Minuten ist das Ergebnis ungültig.

Schritt 9: Auswertung des Tests

Auf der Testkarte befinden sich im Ablesebereich zwei Markierungen, an denen nach durchgeführtem Test Striche sichtbar werden können. Der Bereich C liefert die Qualitätskontrolle, der Bereich T die Testlinie.

C= Qualitätskontrolllinie

T= Testlinie



Strich nur bei C

Test ist negativ

Achtung: Kein sicherer Ausschluss einer Infektion



Striche bei C&T

Test ist positiv

weiter zu Anlage 1 „Verfahren bei positivem Schnelltest“



Strich nur bei T

Test ist ungültig

neuen Test von vorne durchführen



Keine Striche

Test ist ungültig

neuen Test von vorne durchführen